

Comment les entreprises nous identifient-elles ?

En établissant des liens entre les renseignements sur le profil provenant de diverses sources et surveiller les personnes tout au long de la journée.

Identifiants consommateurs liés à une entreprise, uniques et idéaux pour relier toutes sortes de données de profil.

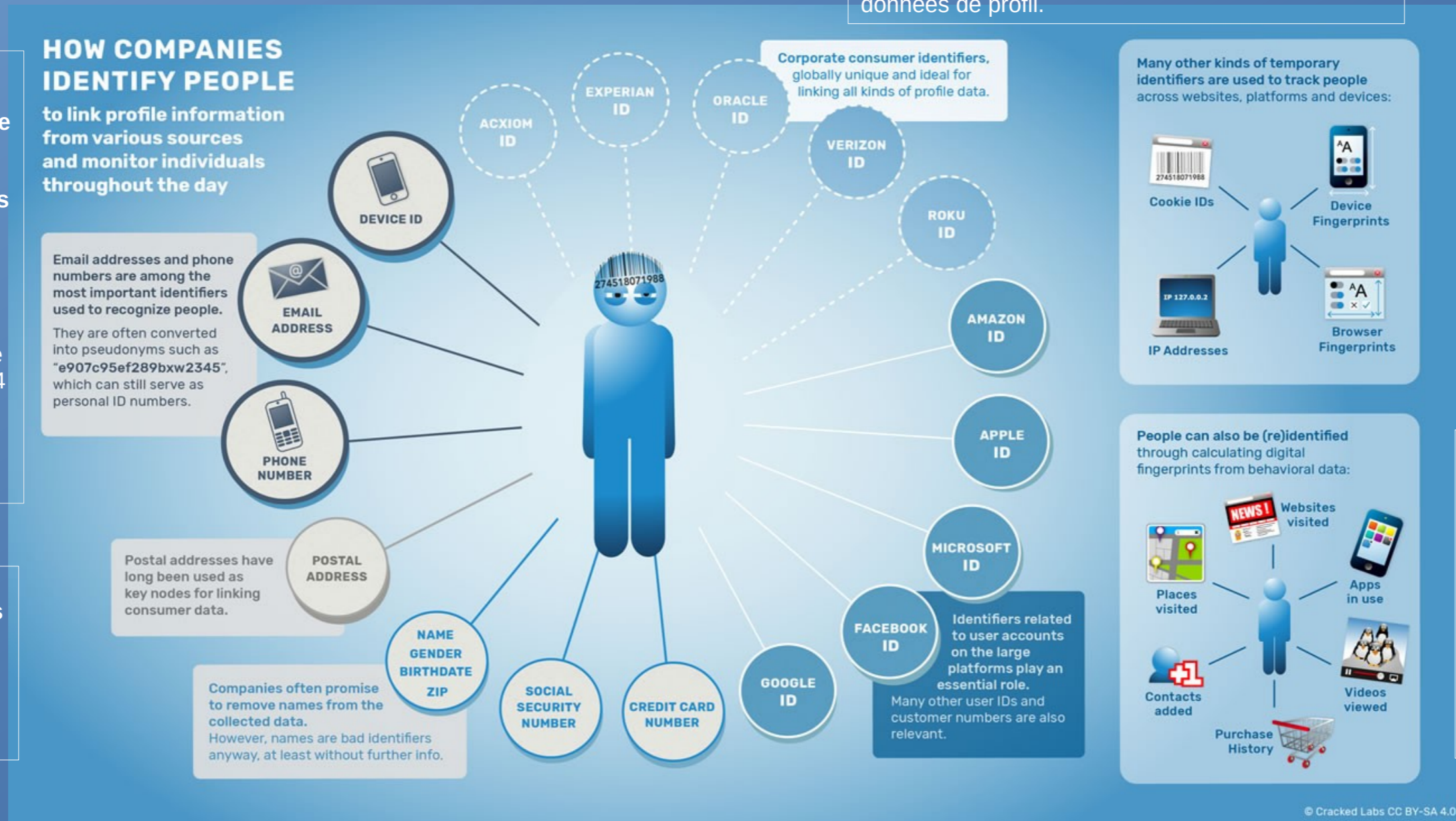
Les adresses de courriel et les numéros de téléphone sont parmi les plus importants identifiants utilisés pour reconnaître les personnes.

Ils sont souvent convertis en pseudonymes tels que "e907c9Sef289bxw2345" qui peuvent encore servir de numéros d'identification personnels.

Les adresses postales sont depuis longtemps utilisées comme nœuds clés pour relier les données des consommateurs.

Les entreprises promettent souvent de supprimer les noms des données collectées. Cependant, les noms sont de toute façon de mauvais identifiants, au moins sans plus d'informations.

Les identifiants liés aux comptes utilisateurs sur la grande plate-forme jouent un rôle essentiel. De nombreux autres ID utilisateur et numéros de client sont également pertinents.



De nombreux autres types d'identificateurs temporaires sont utilisés pour suivre les personnes à travers les sites Web, les plates-formes et les périphériques: traces d'utilisation d'appareils, ou de navigateurs, adresses IP, cookies IDs.

Les personnes peuvent également être (re)identifiées grâce au calcul d'empreintes numériques à partir des données comportementales: sites visités, applications utilisées, vidéos vues, historique d'achat, contact ajouté, lieux visités



D'après une illustration du rapport Corporate Surveillance du Cracked Labs.
Traduction : pascal.gascoin@cemea.asso.fr