

LA PHOTOGRAPHIE EN RELIEF

Descriptif général et enjeux

Découvrir et expérimenter la fabrication de photographies en relief. Les enfants s'approprient la chaîne numérique suivante, prise de vue, importation des fichiers, utilisation d'un logiciel d'assemblage et exportation de leur production.

Connaissances requises par les enfants pour aborder la séance

Pour l'animateur, maîtrise de Z'glyph (moins d'une heure d'apprentissage).

Objectif pédagogique

- Compréhension de la vision en relief.
- Expérimenter pour comprendre.

Éléments d'évaluation des acquis enfants

Compréhension du procédé technique et capacité à le reproduire en autonomie.

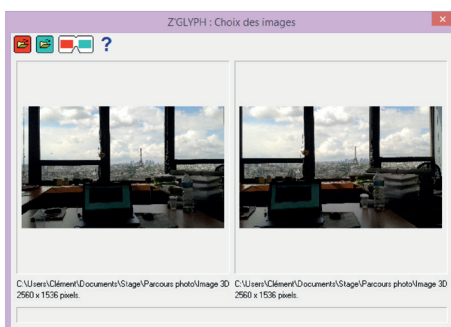
Déroulement

L'activité s'appuie sur le logiciel Z'Glyph (logiciel gratuit). Il permet la construction très simple d'images stéréoscopiques du type anaglyphique, visible avec des lunettes spéciales rouge et cyan. Le groupe compose des équipes de 2 ou 3 enfants. Chacune est équipée d'un appareil photo et suit les étapes suivantes :

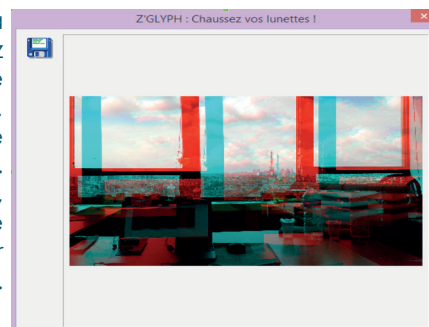
1. Réfléchir au cadrage spécifique de la photo en relief : la nécessité de multiplication des plans pour accentuer la notion de relief.
2. Prise de vue de deux photographies (décalées d'environ 6-7 cm) : la première correspondra à la vision de l'œil gauche et la seconde étant décalée à droite celle de l'œil droit.
3. Transférer les photos de la carte mémoire vers l'ordinateur et composer l'anaglyphe à l'aide de Z'glyph (très simple d'usage).
4. Lire sur écran le résultat avec les lunettes.

Captures d'écrans du logiciel Z'glyph

Cliquez sur le dossier rouge et sélectionnez l'image prise pour le point de vue gauche, faites la même chose pour le dossier bleu et l'image prise pour le point de vue droit.



Une fois que cela est fait, cliquez sur la paire de lunettes... votre anaglyphe est fini. Pour l'enregistrer, il ne vous reste plus qu'à cliquer sur la disquette.



Aménagement et matériel spécifique nécessaire

- Un ou plusieurs ordinateurs PC équipés du logiciel Z'glyph.
- Quelques paires de lunettes anaglyphes (filtre rouge bleu, environ 11€ pour 100 exemplaires).
- Appareils photos numériques.

Boîtes à outils : ressources

Télécharger Z'Glyph
<http://chv.chez-alice.fr/anaglyphes/>

Capacités de l'animateur / Gestion du groupe

Pour l'animateur, maîtrise de Z'glyph. Prévoir suffisamment de lunettes pour le groupe.

Aller plus loin – Autres ressources

Explorer l'histoire de la photographie en relief.
<http://www.galerie-photo.com/photographie-en-relief.html>
<http://jacques.labarre.pagesperso-orange.fr/web/index.htm>
 Différence entre photo stéréo et Réalité Virtuelle (VR) ?

Et si je dispose de plus de temps ?

Utiliser l'application pour smartphone Camera 3 D pour réaliser très facilement des couples stéréoscopiques. Les visionner avec des visionneuses genre Google Cardboard ou équivalent (3€ sur internet). Faire chercher pour une deuxième séance des cartes stéréo genre Lestrade avec leurs visionneuses et discuter sur les images.

Boîtes à outils : ressources

Smartphone et l'application Camera 3D (1,75€) avec Google Cardboard ou équivalent.