

Lettre d'info des Ceméa des professionnel·les de l'animation - novembre 2023

[Voir en ligne](#)



**YAKAMEDIA**  
LA MÉDIATHÈQUE ÉDUC'ACTIVE DES CEMÉA

Les échos  
de l'anim'pr  
**CEMÉA**

## Travailler dans le secteur de la petite enfance



Difficultés de recrutement, maltraitance des jeunes enfants accueillis en institution... Le secteur de la petite enfance est en crise. Pourtant des projets et actions constructives existent. Focus sur l'actualité de ses métiers, interviews, témoignages et un point historique sur l'évolution des modes de garde depuis le XIXe siècle.



### Le doudou en collectivité, comment l'appréhender ?

Bout de tissu, peluche, étiquette de vêtement, le doudou choisi par l'enfant prend des formes très variables. Le pédiatre et psychanalyste Donald Winnicott a montré qu'il peut devenir objet transitionnel.



Comment l'accueillir en collectivité ?

Découvrir ►



## Les activités motrices avec les jeunes enfants

Quelles activités motrices proposer pour les enfants entre 3 et 6 ans ? Qu'est-ce que la motricité libre ? Quelle place de l'adulte ?... Autant de questions auxquelles la psychomotricienne Sandra Yarzabal répond en vidéo.

Voir ►



## Repères sur l'évolution des modes d'accueil des jeunes enfants en France

Retour sur les avancées historiques dans la prise en compte de la personnalité du jeune enfant et de ses besoins dans les collectivités.

Comprendre ►

## L'anim' pro en actu : rénovation des diplômes JEPS

Commencé au début de l'année 2022, le chantier de réingénierie des diplômes de l'animation professionnelle est en cours de finalisation. Décryptage pour comprendre les avancées et les orientations.

S'informer ►

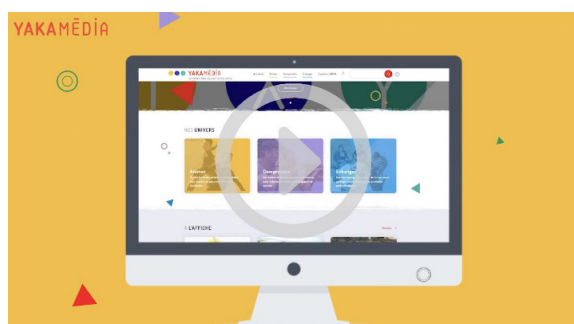
## Les **Échos de l'anim pro...** qu'est-ce que c'est ?

Newsletter envoyée **quatre fois par an** sur Yakamédia à destination des professionnel·les de l'animation socio-culturelle et à leurs formateurs et formatrices. Retours d'expérience, focus sur des pratiques innovantes, éclairages métier et des idées d'activités... de quoi **alimenter sa réflexion** et **enrichir sa pratique** !



**Yakamédia en 1 min.**  
Qu'est-ce que c'est ?

► **Découvrir**



Yakamédia, la médiathèque éduc'active des Ceméa propose plus de **2000 ressources** pédagogiques.

Cette boîte à idées 100 % digitale s'adresse à tous les acteurs du monde de l'**animation**, de l'**éducation**, du **travail social** et de la psychiatrie intéressés par l'approche de l'**éducation nouvelle**.

Découvrez-là en vidéo !

Agir | Comprendre | Échanger | Librairie



Lettre éditée par les Ceméa, 24 rue Marc Séguin 75883 PARIS.

Crédit photo et illustration : Ceméa, Pixabay

[Politique de protection des données personnelles](#). Si vous ne souhaitez plus recevoir la lettre ***Yakamédia*** -

***échos de l'anim pro*** des Ceméa, suivez ce lien.